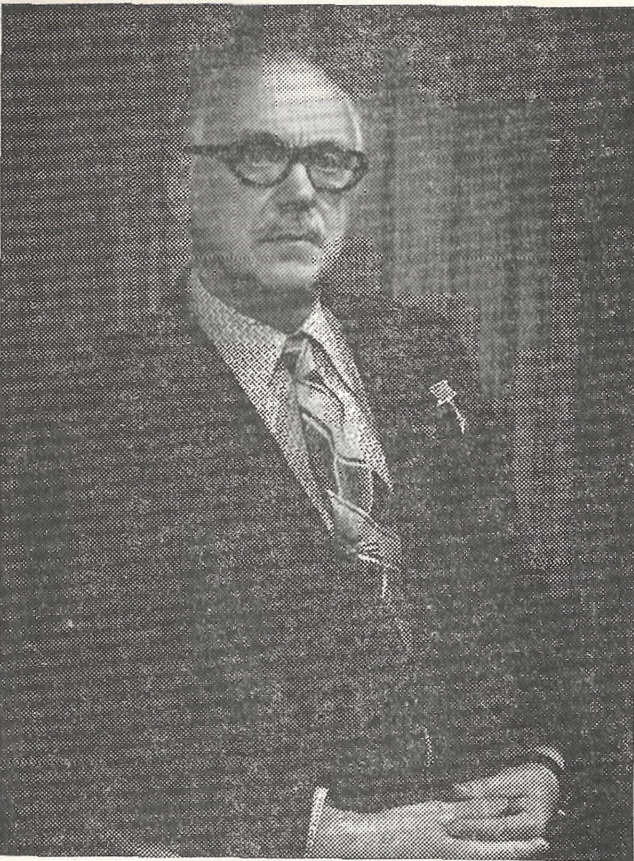


В. БАВИНА

A series of red teardrop-shaped decorative elements, resembling stylized raindrops or tears, arranged in a diagonal line from the top-left to the bottom-right. There are two solid red circles at the top and bottom ends of this diagonal sequence.

СЕРГЕЙ МИХАЙЛОВ



С. МИХАЛКОВ

В. БАВИНА

**СЕРГЕЙ
МИХАЛКОВ**

ОЧЕРК ТВОРЧЕСТВА

СОВЕТСКИЙ ПИСАТЕЛЬ
МОСКВА 1976

Константины
Александрову
Полковнику
Своему
Генералу
Семейному
Секретной
и модальной
Бюро

В. Х. Зв.
Сосна

Г